



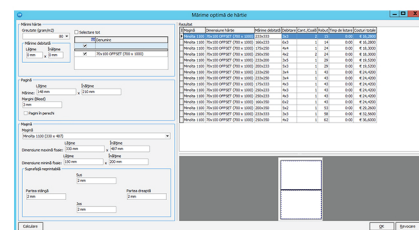
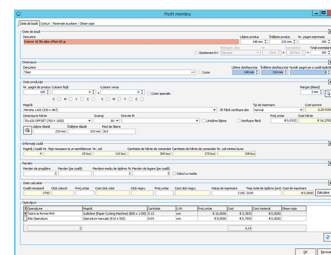
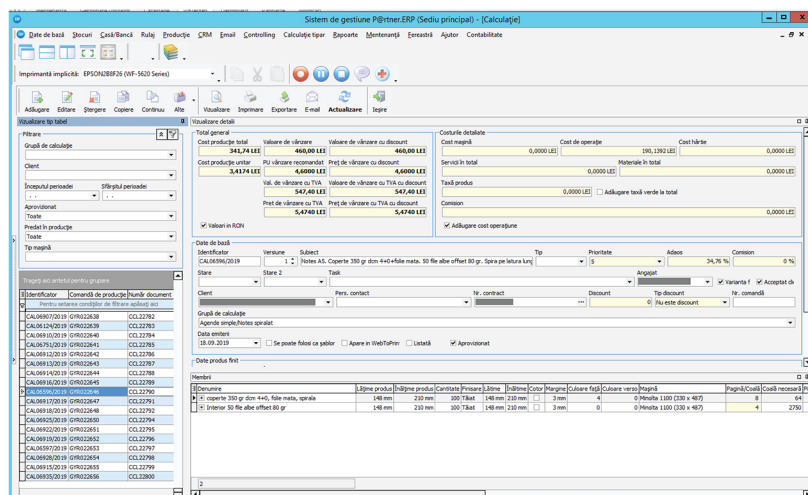
Dyntell.TIPO

Sisteme de gestiune integrată (ERP) în domeniul tiparului

Orice muncă poate fi eficientizată dacă folosim instrumentele potrivite. Din fericire, există un număr important de programe care ne pot ajuta să scutim timp și efort, să economisim resurse și să realizăm rapoarte cuprinzătoare despre activitățile derulate în cadrul firmei. În cele ce urmează, vă vom prezenta pe scurt câteva din sistemele care pot îmbunătăți randamentul producției dumneavoastră.

DYNTELL.ERP

Sistemul ERP oferă posibilitatea de a introduce orice informație ce ține de domeniul firmei. Pe lângă modulele de bază, precum gestionarea documentelor primare, CRM, stocuri, acesta oferă și un modul mai complex de introducere a calculațiilor de tipar. Modulul ne ajută să determinăm durata și costurile aferente unor operațiuni, sau mașini, precum și ale altor materiale auxiliare, permițându-ne astfel să facem calcule precise legate de costurile anticipate de producție și de adaosul pentru vânzarea produselor.



După introducerea tuturor datelor despre produsele finite (mărime, cantitate, client, operațiuni și mașini, tip și mărime hârtie, mașini de tipar, mod de tăiere etc.), vom primi un rezultat final cu costuri și necesarul de hârtie, precum și alte detalii importante pentru inițializarea procesului de tipărire. Există posibilitatea de a urmări aici și lucrările externalizate la colabortori. Din calculele deja făcute, putem genera direct oferta de preț, comanda client, respectiv comandă de producție.

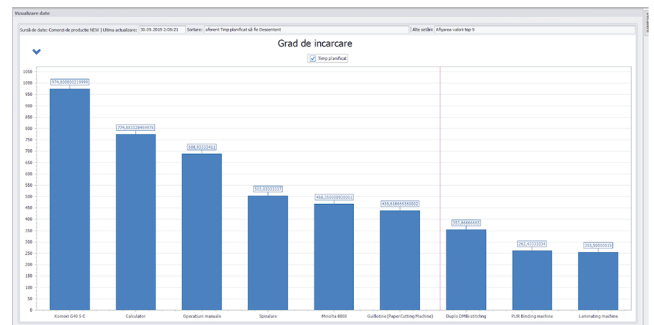
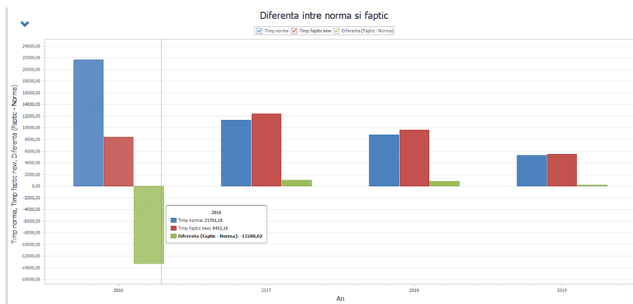
Toate informațiile importante sunt preluate de la modulul de tipar la modulul de producție.



BUSINESS INTELLIGENCE

Programul Business Intelligence ne permite să pregătim rapoartele cerute de client, pentru o imagine de ansamblu mai clară asupra proceselor derulate în cadrul firmei. Aceste rapoarte pot fi realizate sub forma unui tabel simplu sau pivot, ca diagramă (de tip colonă, lineară, tort, 3D, etc.) sau hartă.

Toate informațiile necesare elaborării rapoartelor cerute sunt culese din ERP, dar pot fi completate cu date introduse din tabele tip Excel.



URMĂRIREA PRODUCȚIEI

Pe această interfață (accesibilă de pe orice calculator din rețeaua internă a firmei), fiecare utilizator poate să se conecteze cu propriile date de logare și să facă raportările cantităților de materii prime, produse finite, respectiv timpurile operațiunilor necesare. Aici apar toate informațiile importante din comenzile de producție, după cum se vede în imaginea de mai jos. Oferă angajaților posibilitatea de a efectua lucrările într-o manieră mai operativă, mai eficientă și mai ușoară.

